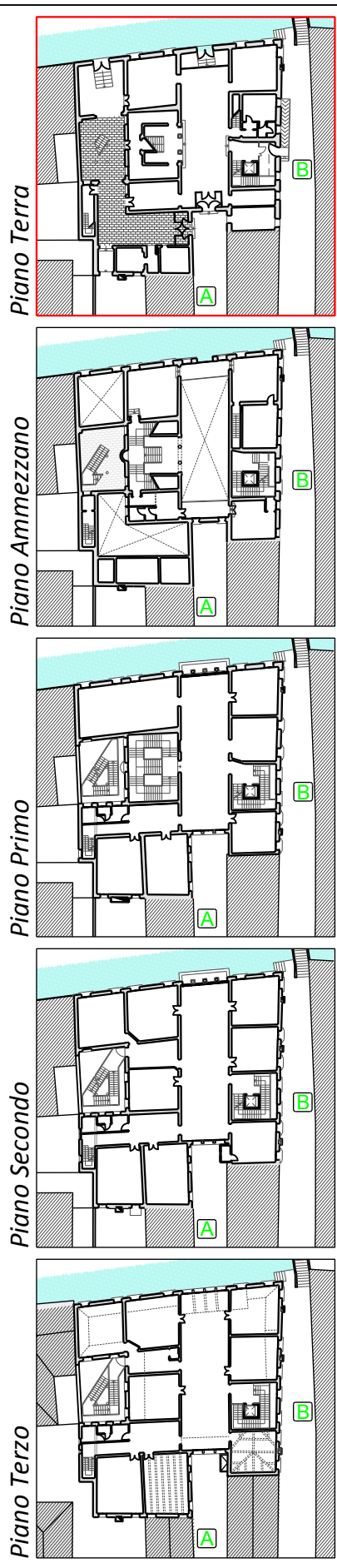
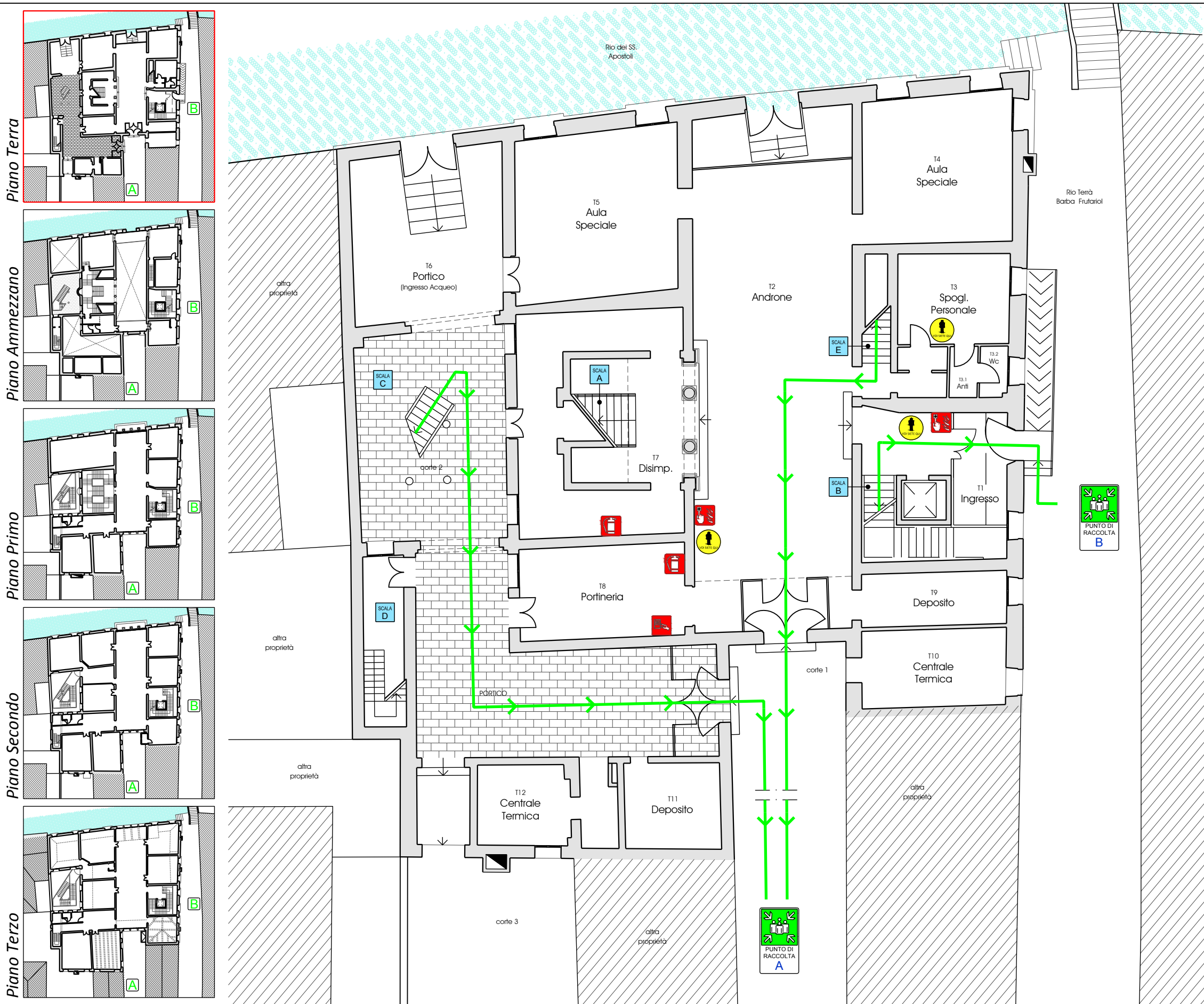




I.C. "San Girolamo" di Venezia
Scuola secondaria di 1° "Sansovino"

Piano di Evacuazione
Piano Terra



Legenda

- IDRANTE ESTERNO
- INTERRUTTORE ELETTRICO GENERALE
- ALLARME MANUALE ANTINCENDIO
- ESTINTORE
- LANCIA ANTINCENDIO
- VALVOLA DI INTERCETTAZIONE COMBUSTIBILE
- TELEFONO PER CHIAMATE DI EMERGENZA
- CASSETTA PRONTO SOCCORSO
- AREA DI RACCOLTA
- VOI SIETE QUI

Norme di comportamento per l'evacuazione

- Interrompere tutte le attività
- Lasciare gli oggetti personali dove si trovano
- Mantenere la calma, non spingersi, non correre, non urlare
- Uscire ordinatamente
- Non tornare indietro per nessun motivo
- Seguire le vie di fuga indicate
- Raggiungere l'area di raccolta assegnata
- Non ostruire gli accessi allo stabile

ENTI ESTERNI DI PRONTO INTERVENTO

- | | |
|--|----------|
| - Emergenza Sanitaria | Tel. 118 |
| - Vigili del Fuoco | Tel. 115 |
| - Soccorso pubblico di Emergenza (Polizia) | Tel. 113 |
| - Carabinieri | Tel. 112 |

Coordinatore delle Emergenze:
REFERENTE PER LA SICUREZZA